

ОГЭ 2024 по географии: итоги и перспективы

Ерофеева Н.А., учитель МБОУ «СШ №7»,
методист МБУ МЦ





ТОП 7 самых выполняемых заданий:

Ивановская область

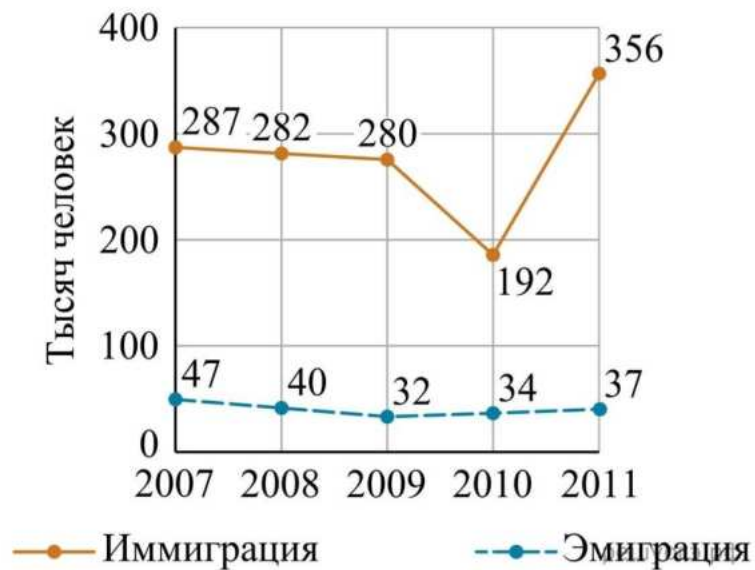
№ п/п	№ задания	% выполнения
1	22	87,81
2	10	85,25
3	5	84,56
4	8	84,38
5	6	81,42
6	2	78,61
7	19	76,43



№22 - 87,81 %

Используя данные графика, определите, в каком году было зафиксировано наименьшее количество выбывших из России.

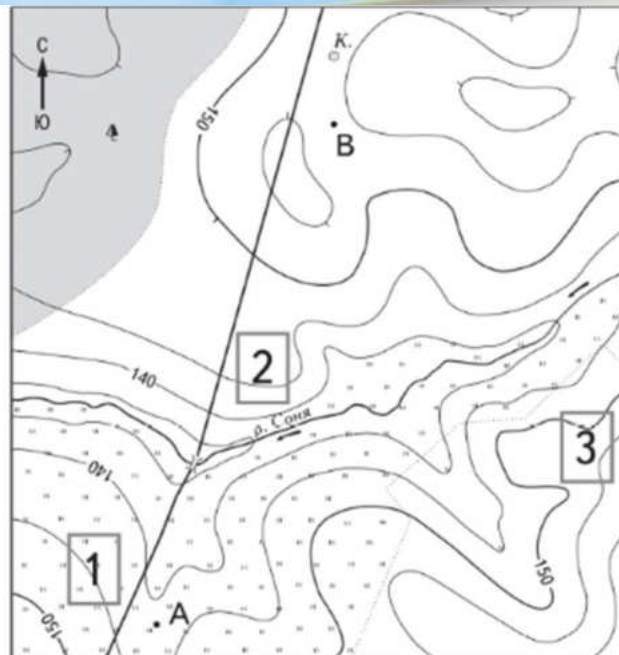
Международная миграция в России



- 1) 2008 г.
- 2) 2009 г.
- 3) 2010 г.
- 4) 2011 г.



№10 - 85,25 %



Определите по карте направление проведения измерения и запишите полученный результат округлив до целого.

10. Тип 10 № 459

Определите по карте, в каком направлении от точки В находится колодец.



№5 – 84,56%

5

Какой из перечисленных городов, показанных на карте, находится в зоне действия циклона?

- 1) Новороссийск
- 2) Салехард
- 3) Благовещенск
- 4) Тюмень

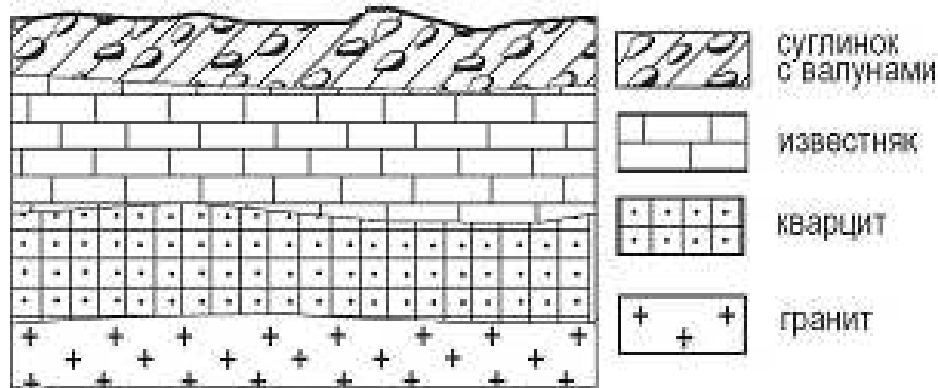
Ответ:



№8 - 84,38 %

8

Во время экскурсии учащиеся сделали схематическую зарисовку залегания горных пород на обрыве в карьере.



Расположите показанные на рисунке слои горных пород в порядке увеличения их возраста (от самого молодого до самого древнего). Запишите в таблицу получившуюся последовательность цифр.

- 1) известняк
- 2) суглинок с валунами
- 3) кварцит

Ответ:



№6 – 81,42%

6

Карта погоды составлена на 27 апреля. В каком из перечисленных городов, показанных на карте, на следующий день наиболее вероятно существенное потепление?

- 1) Благовещенск
- 2) Абакан
- 3) Петрозаводск
- 4) Элиста

Ответ:





№2 – 78,61%

2

Вставьте название государства на место пропуска.

Одним из приграничных субъектов РФ является Смоленская область, которая имеет выход к Государственной границе РФ с _____.

Ответ: _____.



№19 – 76,43%

19

Расположите регионы России в той последовательности, в которой их жители встречают Новый год. Запишите в таблицу получившуюся последовательность цифр.

- 1) Республика Коми
- 2) Омская область
- 3) Хабаровский край

Ответ:

--	--	--



ТОП 7 наименее выполняемых заданий:

№ п/п	№ задания	% выполнения
1	29	24,71
2	28	31,51
3	30	40,2
4	24	43,66
5	15	44,40
6	27	44,84
7	18	46,02



№29 – 24,71%

Экологическая ситуация в Мраморном море

Мраморное море — внутреннее море, расположенное между европейской и азиатской частями Турции. Море протягивается на 280 км от пролива Босфор до пролива Дарданеллы. Мраморное море является самым маленьким по площади на земном шаре. По данным Турецкой ассоциации по экологической защите морей, из 127 видов рыб, обитавших в Мраморном море в 1975 г., на сегодняшний день осталось всего пять видов, главным образом по причине его загрязнения. По мнению экспертов, очистка Мраморного моря обойдется более чем в 5 млрд долларов. Ученые призвали турецкое правительство принять срочные меры для предотвращения экологической катастрофы в регионе. На побережье Мраморного моря сосредоточено около 25% населения и 60% промышленного производства Турции, что стало одной из основных причин загрязнения воды.

Частью какого океана является море, о котором говорится в тексте?

29. Т1

Укажите еще один вид хозяйственной деятельности, являющийся одной из основных причин загрязнения вод Мраморного моря, кроме того, о котором говорится в тексте.



№28 – 31,51%

Зейская ГЭС

Зейская ГЭС расположена на реке Зея на Дальнем Востоке. Установленная мощность станции составляет 1330 МВт. Решение о строительстве ГЭС было принято ещё в 1964 г. В 1980 г. станция была выведена на проектную мощность – 1290 МВт. Тогда же до проектного уровня было заполнено Зейское водохранилище. Ежегодно в регионе в конце лета – начале осени выпадают обильные дожди, приводящие в отдельные годы к переполнению водохранилища, в результате чего приходится производить холостой сброс воды. Это иногда влечёт затопление территорий ниже по течению реки. Самые массовые сбросы воды были произведены в 2007 и 2013 гг.

27

Притоком какой реки является Зея, где построена ГЭС, о которой говорится в тексте?

Ответ: _____

28

К какому межотраслевому комплексу относится предприятие, о котором говорится в тексте?

Ответ запишите на бланке ответов № 2, сначала указав номер задания.



№30 – 40,24%

30

Определите регион России по его краткому описанию.

Эта область расположена в европейской части страны и граничит с зарубежными странами. Большая её часть лежит за полярным кругом. Большое значение имеют железные руды и руды цветных металлов, залегающие на её территории. В области работает крупная АЭС.

Ответ: _____ область.



№24 – 43,66%

В каких двух из перечисленных регионов России средняя плотность населения наибольшая? Запишите в ответ цифры, под которыми указаны эти регионы.

- 1) Краснодарский край
- 2) Республика Коми
- 3) Ненецкий АО
- 4) Камчатский край
- 5) Челябинская область



№15 – 44,4%

Выберите два варианта ответа. Негативное влияние на состояние окружающей среды оказывает

- 1) развитие ветровой и солнечной электроэнергетики
- 2) создание лесополос в степной зоне
- 3) сжигание попутного нефтяного газа
- 4) строительство ГЭС на равнинных реках
- 5) перевод ТЭС с угля на природный газ



№27 – 44,84%

Задания 27–29 выполняются с использованием приведённого ниже текста.

Зейская ГЭС

Зейская ГЭС расположена на реке Зея на Дальнем Востоке. Установленная мощность станции составляет 1330 МВт. Решение о строительстве ГЭС было принято ещё в 1964 г. В 1980 г. станция была выведена на проектную мощность – 1290 МВт. Тогда же до проектного уровня было заполнено Зейское водохранилище. Ежегодно в регионе в конце лета – начале осени выпадают обильные дожди, приводящие в отдельные годы к переполнению водохранилища, в результате чего приходится производить холостой сброс воды. Это иногда влечёт затопление территорий ниже по течению реки. Самые массовые сбросы воды были произведены в 2007 и 2013 гг.

27

Притоком какой реки является Зея, где построена ГЭС, о которой говорится в тексте?

Ответ: _____.

28

К какому межотраслевому комплексу относится предприятие, о котором говорится в тексте?

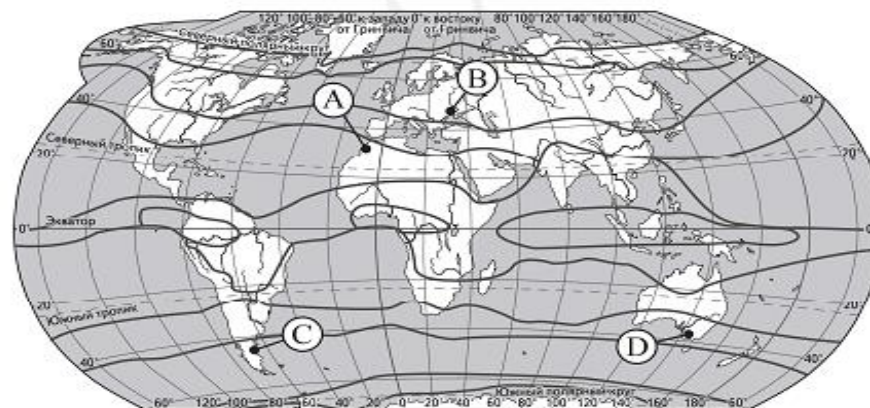
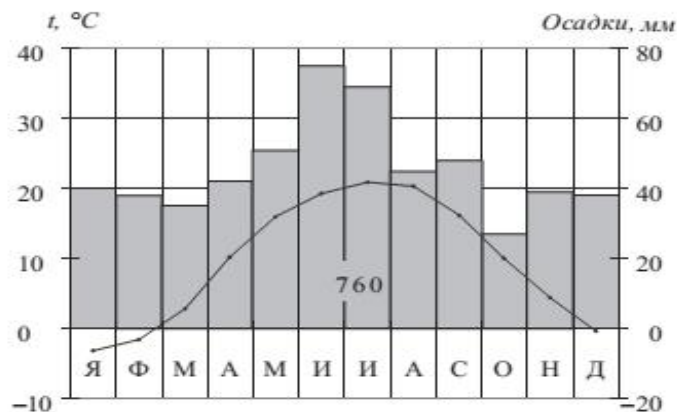
Ответ запишите на бланке ответов № 2, сначала указав номер задания.



№18 – 46,02%

18

Проанализируйте климатограмму и определите, какой буквой на карте обозначен пункт, характеристики климата которого отражены в климатограмме.



— границы климатических поясов

- 1) A 2) B 3) C 4) D

Ответ:



Характер ошибок:

- ✓ Ряд источников географической информации остаются трудными для чтения и анализа экзаменуемыми (в частности - климатограммы);
- ✓ Неумение работать с текстом, отсутствие навыков смыслового чтения текста, умения понимать и выделять главное в нём;
- ✓ Сложности с определением расстояний по топографической карте;
- ✓ Экзаменуемые не владеют языком географии (не знают терминов, понятий, не умеют читать географическую карту или читают весьма поверхностно);
- ✓ Невнимательное прочтение задания на экзамене (как правило, задания читают поверхностно, отсюда – неполные ответы)
- ✓ Неверное заполнение бланков ответов №1 и №2 (экзаменуемые неверно вносят символы в бланк ответов, в бланке ответов №2 при написании развернутого ответа пишут ответ и не пишут номер задания, неверно пишут названия направлений сторон горизонта и др.)



ОГЭ 2024

- на сайте ФИПИ опубликованы Демоверсии на 2025 год
- принципиальных изменений в ОГЭ по географии нет
- на экзамен отводится 150 минут (2,5 часа)
- в работе 30 заданий
- максимальное количество баллов – 31
- 3 задания с развернутым ответом: №12, 28 и 29



Источники информации:

- [Рекомендации для системы образования по результатам государственной итоговой аттестации по образовательным программам основного общего образования в 2024 году в Ивановской области](#)
- Демоверсия ОГЭ - <https://fipi.ru/oge/demoversii-specifikacii-kodifikatory#!/tab/173801626-8>
- шаблон презентации - <https://propowerpoint.ru/geografiya-shablon-powerpoint/>